

김종필, 김보미

전통... 진진한 울림

전시기간 2014. 7. 25 (금) - 9. 19 (금)

오픈행사 2014. 7. 25 (금) 오후 5:00

전시장소 전남여성플라자 2F 여성문화박물관





필 kim jong pil



경북 문경시 문경읍 화계1길 83
4-572-3931, 010-3502-3931
japad@hanmail.net
blog.naver.com/sook201107(관문요 찾그릇)

계명대학교 미술대학 산업미술학과 도자전공

2000~2003년 문경요 도천 천한봉 선생 사사
(경상북도 무형문화재 사기장32-나호, 대한민국 도예명장)

2014 제주도 세심재갤러리 초대전 (한국 전업 도예가회)
2013 한국 일본 도예교류전, 문경전통 찻사발 축제
2012 한국 호주작가 워크샵 '사발'(한국도자재단)
아름다운 우리도자기 세계로
한국 일본 도예교류전'420년만의 해후-미래를 향한
아름다운 동행'(교토문화박물관)

2011 아름다운 우리 세계로 도자기(포항문화예술회관)

2010 개인전 나눔갤러리 (서울)
한·중 도자문화교류(중국, 북경)
와비다미 전(울산 현대백화점)
인사아트페어 전(서울, 우림갤러리)
도자일백인 회,노,애,락 전(대구, 대백갤러리)

수상

2014 전국찻사발공모전 은상(김해다원)
2013 전국찻사발공모전 은상(입학다원)
2011 전국찻사발공모전 특별상,
대한민국 올해의 명다기 (다원부문) 은상,
국제다도구디자인공모전 특선
2010 전국찻사발공모전 금상(중소기업청장상),
대한민국 올해의명다기(다원부문) 은상,
국제다도구디자인공모전 장려상, 특선
2009 전국찻사발 공모전 은상(입학다원)
국제다도구디자인공모전 장려상

작품소장

중국 치박 박물관 대만 잉거박물관
문경도자기전시관 영천차문화박물관



입학 찻사발 / 12cm × 10cm



백유 다관



사발형 찻잔



.미 Kim Bo Mi



진군 대구면 청자촌길20-16
10.3600.9355
| kimbom1204@naver.com
/blog.naver.com/kimbom1204

1989년 전남 강진 출생
강진고등학교 졸업
2008~2012 전남대학교 조소전공 졸업
2012 ~ 전남대학교 미술대학원 석사과정

활동 및 수상

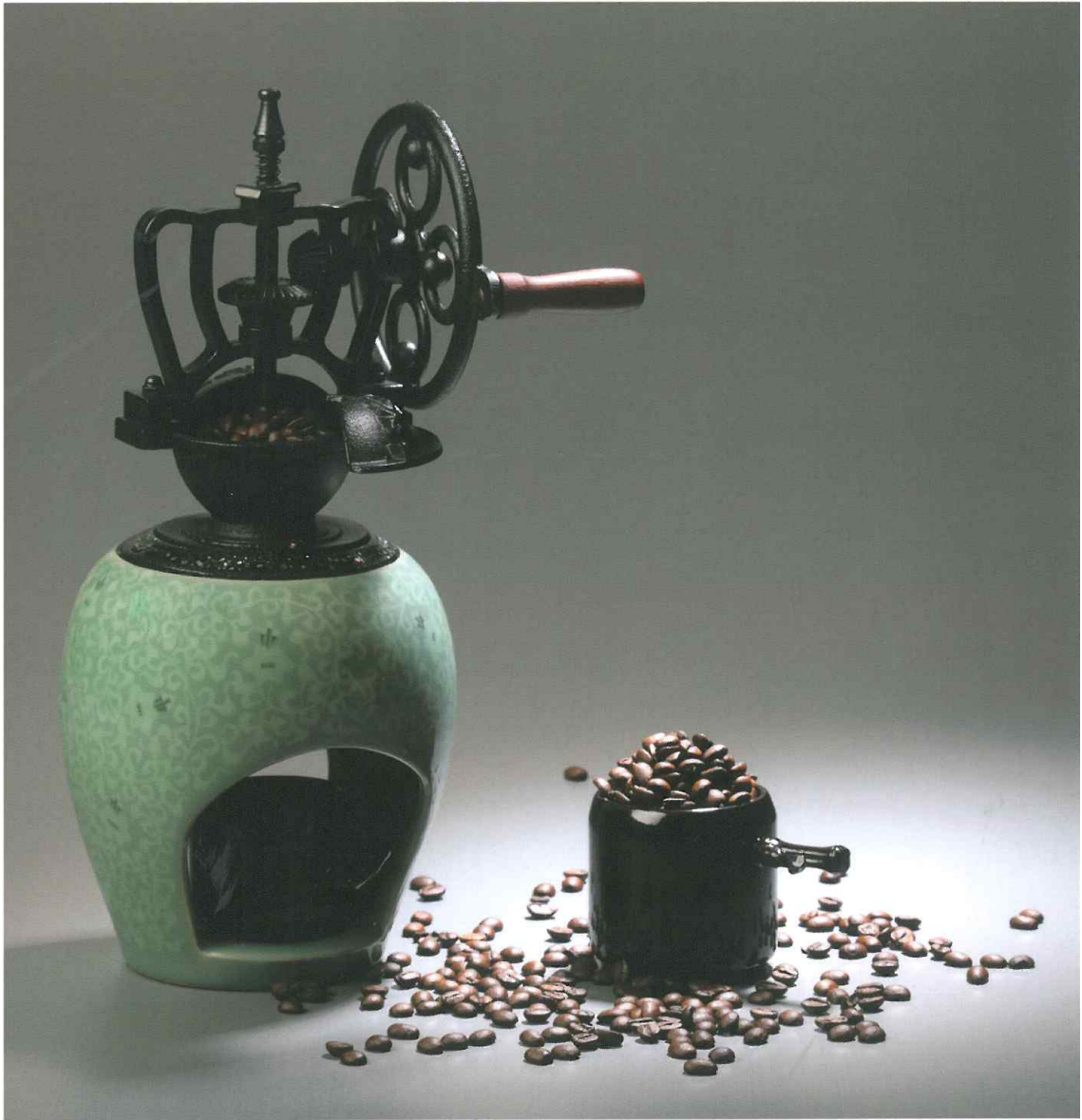
전남대학교 일반대학원 미술학과 석사과정
한국관광명품협회 회원
광주.전남 한국여성벤처협회 회원
강진탐진청자. T.J조형디자인연구소 대표

- 2011 대한민국 청자공모전 특선
전라남도관광기념품공모전 대상
전국관광기념품공모전 한국관광공사사장상
광주여성재단 은새암작은전시 참여
- 2012 무등미술대전 조각부문 우수상
한국명품협회 LA한인축제 홍보참여
홍콩차이나소싱페어 참여
- 2013 전라남도관광기념품공모전 대상
제43회 전라남도대한민국공예품대전 대상
대한민국청자공모전 디자인부분 최우수상
대한민국공예품대전 대한상공회의소회장상
한.인도네시아전시참여
독일텐덴스소비재박람회 전시.홍보참여
한국명품협회 LA한인축제 홍보참여

- 한국관광명품인증마크보유
(한국관광공사 승인번호250)
- 공예명품인증마크보유
(한국공예협동조합연합회 승인번호KC-13-0012)



김경진 & 김보미 공동작



김경진 & 김보미 공동작