

## 모시는 말씀

여성플라자와 대담미술관이 공동으로 주최한 『흙의 세상』을 열게 되어 기쁘게 생각합니다.

과태가 남긴 영언이라고,

예술은 우리의 영혼을 일깨우고,  
우리의 영혼을 성장시키는 데 도움을 준다.  
마치 이미 세가 어진 사를 키우고 돌보는 것처럼

이와 같이

작가분들의 열정으로 빛어낸 소중한 작품을 선보임으로써 관람객들에게 예술과 소통할 수 있는 교두보 역할을 하고자 합니다.

예술의 강동이 가슴 깊이 전해질 수 있는 아름다운 전시가 될 수 있도록 노력해주시는 작가분들과 여성플라자 원장님을 비롯한 관계자분들께 감사의 말씀드립니다.

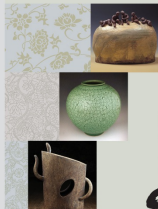
대담미술관장 정희남

| 찾아오시는 길



 **전남여성플라자**  
Jeonnam Women's Plaza

534-821 전남 무안군 삼향면 어진누리길 30  
T. (061) 260-7368 F. (061) 260-7319  
E. jwplaza@nhanmail.net  
H. www.jwplaza.or.kr



흙의  
세상

일 시 : 2011. 10. 24(월) ~ 10. 30(일)  
오전 10시 ~ 2011. 10. 24(월) PM 5시  
장 소 : 대담 미술관  
주최 : 전남여성플라자, 대담 미술관

## 인사 말씀

어느 낯익은 아름다운 배움을 받는 길이라는 가을입니다.

전남여성플라자는 10월 찾아가는 특별기획전시로 여성성도예작가 3인을 대담 미술관(대담미술)에 초대하여 여성도예문화의 공통점과 차이점을 여성 특유의 이해와 포용력으로 표현한 『흙의 세상』을 기획하였습니다.

이번 전시는 흙으로 창조해낸 따뜻했던 과거의 시간과 현대의 공간에 대한 순수한 열정이 가득하여 부드럽고 우아하게 일러진 색채는 작가의 표현한 궁극적인 미학을 경험할 수 있습니다.

앞으로도 미래의 주인공은 여성이라는 취지에 맞게 한계를 넘어 지역사회와 다양하게 연계하여 지역문화 발전에 중심적인 역할을 할 계획입니다.

도여의 성취를 여러분과 함께 나누고자 합니다.

늘, 행복하시길 바랍니다.

[재전남여성플라자 원장 최순애]



황보복례 보보복례호 - 300mmx450mm, 황보복, 2009  
 황보복례병 - 170mmx550mm, 황보복, 2011  
 황보복례 병두부병 - 270mmx550mm, 황보복, 2010

## 황보복례



윤숙정 불 - 180mmx110mmx200mm, 윤숙정, 2011  
 윤숙정 불두부나 산 - 160mmx160mmx200mm, 윤숙정, 2011  
 윤숙정 관도사 - 350mmx150mmx470mm, 윤숙정, 2011

## 윤숙정



정선 - 400mmx200mmx900mm, 정선, 2011  
 정선 - 300mmx300mmx700mm, 윤숙정, 2011  
 정선 연못 - 700mmx700mmx300mm, 윤숙정, 2011

## 정선

3인 3색의 도예전

3인 3색의 도예전

규원묘 황보복례



- 광주 공예재단, 광주미술관
- 한국 예술재단, 광주
- 광주광역시 공예재단, 광주미술관
- 광주광역시 공예재단, 광주미술관

윤숙정 (윤숙정)



- 1984년, Foster's 재단에서 황보복례, 윤숙정
- 미국 Steiner Frazier Gallery, 샌프란시스코
- 서울공예재단에서, 서울현대미술관, 광주
- 나한아트도예재단에서
- 광주미술관, 광주

정선 (鄭 暲)



- 서울 공예재단에서, 서울
- 광주 미술관, 광주미술관
- 광주 미술관, 광주
- 2011년, 광주공예재단에서, 광주 미술관
- 광주 미술관, 광주